

いのちをつなぐ

SARAYA

SOHEI CO., LTD.
<https://www.sohei-net.co.jp>

熱中症対策のススメ 2022

暑さに負けない対策・環境づくりを



熱中症は企業にとって非常に身近なリスク

企業のリスクの1つとして定着した「熱中症」ですが、2021年5月～9月の全国における熱中症による救急搬送人員数の累計は、**47,877人**でした。

職場での熱中症による年間の死傷者数(死亡者数と休業4日以上の上業務上疾病者数を加えた数)は、2020年に**959人**となり、うち死亡者数は**22人**でした。記録的な猛暑となった**2018年**と比べ死傷者数、死亡者数ともに減少したものの、**死傷者数は2019年を上回っています。**

ますます深刻化する熱中症被害の拡大を抑えるため、厚生労働省では、労働災害防止団体と連携して2017年から開始した「STOP!熱中症クールワークキャンペーン」の継続や、2018年4月から実施された“労働災害を減少させるために国が重点的に取り組む事項を定めた中期計画”である「第13次労働災害防止計画」の中で、2022年までの5年間でそれまでの5年間と比較して、職場での熱中症による死亡者数(各期間中(5年間)の合計値)を5%以上減少させるとの目標が設定されています。

熱中症は死に至る場合もありますが、適切な予防法で防ぐことが可能であり、発症した際も適切な処置をすることで軽症に抑えることができるということをしっかりと認識して、企業として熱中症対策や労働環境改善に努めましょう。

参考：総務省 消防庁「令和3年(5月から9月)の熱中症による救急搬送状況」
厚生労働省「令和2年 職場における熱中症による死傷災害の発生状況(確定値)」

マスクの着用で熱中症のリスクが高まる!?

屋外で人と2m以上(十分な距離)離れている時

高温や多湿といった環境下でのマスク着用は、熱中症のリスクが高くなるおそれがあるので、屋外で人と十分な距離(少なくとも2m以上)が確保できる場合には、マスクをはずすようにしましょう。



参考：厚生労働省「新しい生活様式」における熱中症予防行動のポイントをまとめました



熱中症対策の基本

- 真夏になる前に暑さに**強い体**を作ろう
- こまめに**水分補給**と**塩分・糖分**を忘れずにとろう
- 冷却グッズ**を上手に使い、より快適に
- 衣類の工夫**で暑さを防ごう
- 扇風機**や**エアコン**を上手に活用しよう
- 屋外は**直射日光**を避けて通行しましょう

WBGT指数をチェックしよう

身体作業強度に応じたWBGT基準値 WBGT(湿球黒球温度)とは、人体の熱収支に影響の大きい気温、湿度、放射熱の3つを取り入れた指標で、乾球温度、湿球温度、黒球温度の値を使って計算します。

身体作業強度(代謝率レベル)の例		WBGT基準値	
		暑熱順化者のWBGT基準値(℃)	暑熱非順化者のWBGT基準値(℃)
0 安静 ▶	安静、楽な座位	33	32
1 低代謝率 ▶	●軽い手作業(書く、タイピング、描く、縫う、簿記) ●手及び腕の作業(小さいペンチツール、点検、組立て又は軽い材料の区分け) ●腕及び脚の作業(通常の状態での乗り物の運転、フットスイッチ及びペダルの操作) ●立位でドリル作業(小さい部品) ●フライス盤(小さい部品) ●コイル巻き ●小さい電機子巻き ●小さい力で駆動する機械 ●2.5km/h以下での平たん(坦)な場所での歩き	30	29
2 中程度代謝率 ▶	●継続的な手及び腕の作業(くぎ(釘)打ち、盛土) ●腕及び脚の作業(トラックのオフロード運転、トラクター及び建設車両) ●腕と脚の作業(空気圧ハンマーでの作業、トラクター組立て、しっくい塗り、中くらいの重さの材料を断続的に持つ作業、草むしり、除草、果物及び野菜の収穫) ●軽量の荷車及び手押し車を押ししたり引いたりする ●2.5km/h～5.5km/hでの平たんな場所での歩き ●鍛造	28	26
3 高代謝率 ▶	●強度の腕及び脚の作業 ●重量物の運搬 ●ショベル作業 ●ハンマー作業 ●のこぎり作業 ●硬い木へのかな掛け又はのみ作業 ●草刈り ●掘る ●5.5km/h～7km/hでの平たんな場所での歩き ●重量物の荷車及び手押し車を押ししたり引いたりする ●鋭物を削る ●コンクリートブロックを積む	26	23
4 極高代謝率 ▶	●最大速度の速さでのとても激しい活動 ●おの(斧)を振る ●激しくシャベルを使ったり掘ったりする ●階段を昇る ●平たんな場所を走る ●7km/h以上で平たんな場所を歩く	25	20

参考：職場における熱中症予防対策マニュアル(令和3年度版)



塩分補給

アツい季節のおいしい補給!

匠シリーズ



匠

シリーズ

匠の塩飴

賞味期限：1年

深みのある味わいの国産塩を練り込んだ飽きのこない塩飴です

レモン、マスカット、スイカ味、カロリー30%OFFのまろやかライチ味に加え、甘酸っぱい「アップルピネガー味」も仲間入り!一袋で数種類の味が楽しめるアソートは、レモン、マスカット、スイカ味の3味が楽しめます。水分補給時に食べることで、暑さで失われる塩分と糖分の補給ができます。

塩
1230mg
配合!!
(100g当たり)



クエン酸
1230mg
配合!!
(100g当たり)



甘酸っぱいアップルピネガー味



商品コード：27924
規格：750g アップルピネガー味
1コ標準価格：オープン価格
1ケース入数：10

さわやかなライチ味



カロリー
30%
OFF!!

商品コード：27862
規格：500g ライチ味
1コ標準価格：オープン価格
1ケース入数：10

原材料の水あめの一部を、還元パラチノースとエリスリトールに置き換えることで、おいしさを保ちながらカロリー30%オフを実現しました。塩・クエン酸の配合量は、従来品と同量です。

さわやかな
レモン味



商品コード：27853
規格：750g レモン味
1コ標準価格：オープン価格
1ケース入数：10

商品コード：27854
規格：2kg レモン味
1コ標準価格：オープン価格
1ケース入数：4

さわやかな
マスカット味



商品コード：27858
規格：750g マスカット味
1コ標準価格：オープン価格
1ケース入数：10

商品コード：27859
規格：2kg マスカット味
1コ標準価格：オープン価格
1ケース入数：4

3種アソート



商品コード：27860
規格：750g MLSアソート
1コ標準価格：オープン価格
1ケース入数：10

商品コード：27861
規格：2kg MLSアソート
1コ標準価格：オープン価格
1ケース入数：4

爽やかな
スイカ味



商品コード：27855
規格：100g スイカ味
1コ標準価格：オープン価格
1ケース入数：20

商品コード：27856
規格：750g スイカ味
1コ標準価格：オープン価格
1ケース入数：10



塩分補給

アツい季節のおいしい補給!

匠シリーズ



匠

シリーズ

匠の塩タブレット

賞味期限：1年

噛んで美味しい!すばやく塩分補給できる、人工甘味料不使用の塩タブレットです

一袋で数種類の味が楽しめるアソートは、ブドウ、ピーチ、グレープフルーツ味の3味が楽しめます。水分補給時に食べることで、暑さで失われる塩分と糖分の補給ができます。

塩 5000mg 配合!!
(100g当たり)

クエン酸 2500mg 配合!!
(100g当たり)



アソート味

商品コード：27867
規格：500g タブレット BGPアソート
1コ標準価格：オープン価格
1ケース入数：10



爽快! アセロラ味

商品コード：27925
規格：500g タブレット アセロラ味
1コ標準価格：オープン価格
1ケース入数：10



ブドウ味

商品コード：27866
規格：500g タブレット ブドウ味
1コ標準価格：オープン価格
1ケース入数：10



香りが広がるピーチ味

商品コード：27864
規格：500g タブレット ピーチ味
1コ標準価格：オープン価格
1ケース入数：10



フレッシュなグレープフルーツ味

商品コード：27865
規格：500g タブレット グレープフルーツ味
1コ標準価格：オープン価格
1ケース入数：10

水と同時に摂取がオススメ!

厚生労働省の職場における熱中症予防対策マニュアルには「身体作業強度等に応じて必要な摂取量等は異なるが、WBGT基準値を超える場合は、少なくとも、0.1~0.2%の食塩水、ナトリウム40~80mg/100mLのスポーツドリンク又は経口補水液等を、20~30分ごとにカップ1~2杯程度は摂取することが望ましい」とされています。





水分 & 塩分補給

ミネラルと水分を急速補給!

匠シリーズ



匠のオアシスイド

アイソニック設計で、美味しくしっかり電解質補給

汗と共に失われる水分と塩分を素早く補給できる
グレープフルーツ風味のドリンクです。
冷やして飲めば、より一層おいしく召し上がれます。

賞味期限：1年

カロリー
控えめ

商品コード：27918
規格：500mL PET グレープフルーツ風味
1コ標準価格：オープン価格
1ケース入数：24



発汗により体内のミネラルが喪失されている状態で「水だけ」飲むのはキケン!?

発汗量に見合う量と同量の水分を摂取することは難しいため、労働時や運動時には水分補給を意図的に行わないと脱水がすすみ、熱中症を引き起こすことが分かっています。また、暑熱環境での運動時に自由に水のみを摂取すると、体内の水分量とナトリウム量が低下して低ナトリウム血症(ナトリウム濃度は135mEq/L以下)を引き起こしやすくなります。これまでに長時間のマラソンなどの競技では低ナトリウム血症での死亡例が報告されています。この予防のためには、適切な量と組成のドリンクを摂取タイミングなどにも注意して補給する必要があります。



アイソニックとは?

アイソニックとは「等張液」を意味し、安静時の体液と同じ濃度や浸透圧で作られています。塩分は0.1~0.2%、糖質が約4~6%と体液に近い浸透圧のため、水分、糖質、塩分がバランスよく吸収されます。



体内濃度と同じ濃度のため、水分のみならず、糖質、塩分がバランスよく吸収される。また、アイソニック飲料の糖質が高めなので、運動前のエネルギー補給にも役立つ。

こんな時オススメ!

- 運動前
- 労働前
- 多量の汗をかいた直後
- デスクワーク時に



冷却

清涼感たっぷりの クールリフレ シリーズ



クールリフレ クールミスト

火気注意

衣類等にスプレーしておくだけで、ひんやり爽快。

夏の不快な暑さを和らげます。衣類についたニオイの原因菌も除去します。

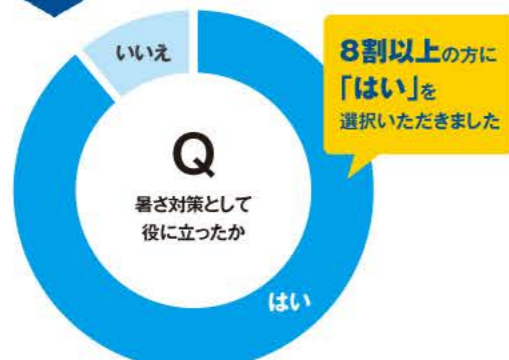
商品コード：42459
規格：400mL
1コ標準価格：オープン価格
1ケース入数：24



消臭
抗菌成分
配合

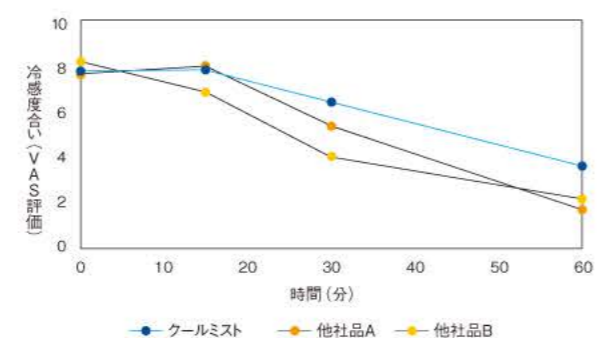
すぐに
冷やしたい
時には!!

Point 1 高い満足度!



※重工業、製造業、運送業等を対象としています。
※サラヤ調べ (N数=39名)

Point 2 ひんやり感長持ち!



クールリフレ クールミストは使用後も長時間ひんやり感が続きます。
※ひんやり感は個人により感じ方が異なります。 ※サラヤ調べ

Point 3 服の上からシュッと即冷却!



使用前

-5°C



クールミスト使用直後

クールリフレ クールミストを噴霧した服を着用し、表面温度が5°C下がりました。
※サラヤ バイオケミカル研究所調べ



冷却

清涼感たっぷりの クールリフレ シリーズ



クールリフレ コールドスプレー

火気厳禁

服の上から冷やす、瞬間冷却スプレー

目的部位から20cm程度離し、衣服やタオルなどの上からスプレーしてください。

フローラルウッディの香り
商品コード：42420
規格：450mL
1コ標準価格：オープン価格
1ケース入数：20



グレープフルーツの香り
商品コード：42438
規格：450mL
1コ標準価格：オープン価格
1ケース入数：20



クールリフレ アイスパックR

叩いた瞬間から冷却開始!

強く叩くことで即、冷却が始まります。事前に冷やす準備が不要ですすぐに使うことができます。

商品コード：42433
規格：120g
1コ標準価格：オープン価格
1ケース入数：48





ボディケア

清涼感たっぷりの クールリフレ シリーズ

クールリフレ 販売名:クールリフレ
クールシート フェイス&ボディ 化粧品 超大判サイズ 35cm×30cm

作業後の汗や汚れをガッツリふき取る 爽快クールシート

肌のベタつきやニオイのもとになる汗や汚れを取り除く、フェイス&ボディ用クールシートです。清涼成分メントール配合で、使った後は爽快感が持続します。



商品コード: 42411
規格: 70枚
1コ標準価格: オープン価格
1ケース入数: 4

商品コード: 42412
規格: 70枚詰替
1コ標準価格: オープン価格
1ケース入数: 6

メントールで
爽快リフレッシュ!!



商品コード: 42416
規格: 3枚
1コ標準価格: オープン価格
1ケース入数: 200



クールリフレ 販売名:クールリフレ やさしいクールシート
やさしいクールシート フェイス&ボディ 化粧品 超大判サイズ 35cm×30cm

お子様やご高齢の方にも使える、 肌にやさしいクールシート

肌にやさしいタイプのフェイス&ボディ用低刺激タイプのクールシートです。お子様やご高齢の方にもお使いいただけます。

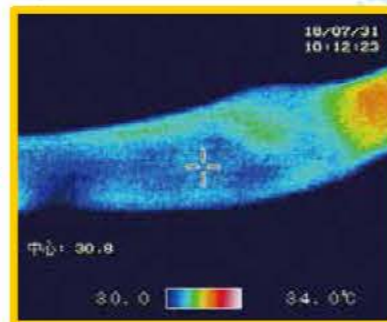
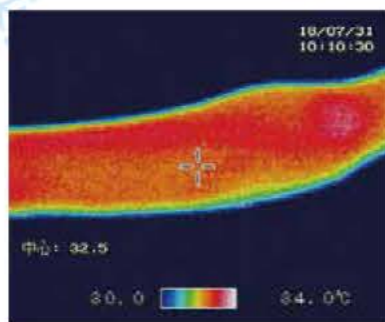


商品コード: 42414
規格: 70枚
1コ標準価格: オープン価格
1ケース入数: 4

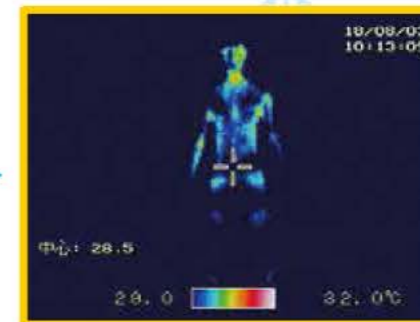
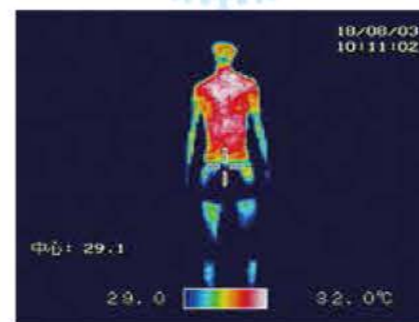
商品コード: 42415
規格: 70枚詰替
1コ標準価格: オープン価格
1ケース入数: 6

低刺激でやさしく
リフレッシュ!!

ふいて即効!
ひんやり
瞬間冷却!!



クールリフレ クールシートを使って肌を二往復ふいた瞬間、表面の温度が下がりました。



1枚で
全身冷却
可能!

