



ほのかに香るレモンの香り



# BATHCLEANER

# SAT

## バスクリナーサット

### Vol.5kg

### 中性



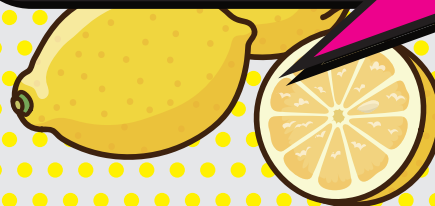
<https://www.sohei-r.com>

**抜群の速攻性  
程よい泡立ち  
除菌効果で臭いの元やぬめりの原因をカット!**



除菌剤配合  
中性タイプ  
内容量 5kg  
日本入 / ケース

作業の邪魔に存  
ない程よい泡立ち  
とすすぎやすい  
泡切れを研究した  
丁度いい泡



レモンの香り付き  
原液 ~ 10倍希釈

Nishi-ku  
ajigawa  
Osaka-shi  
550-0026  
japan

JAN : 457146765 401 4

発売元 : 装栄株式会社

# 程よい泡立ち



# 抜群の泡切れ

程よい泡立ちで、作業の邪魔をすることが無く、泡切れの良さによりすすぎ洗いの時の水の使用量、排出汚水を共に減らすことが出来る、コストを抑えた作業や環境面にも配慮されたバスクリーナーです。

除菌効果により、ぬめりの原因となる菌を除去し、嫌な臭いの発生も抑えます。



写真上はSHスプレーヤーを使い、原液を2パス吹きかけた直後、すぐに垂れ始め数秒後には写真下の様に、程よく全体的に垂れ落ちます。

細かすぎない泡の為、すすぎの際もサッと流れ、作業時間の短縮がはかれます。



吹きかけ1回の場合は、少し泡の量が少ない為、この後スポンジで塗り拡げることをおすすめします。

※いずれも弊社給湯室、ステンレスシンクにて撮影

●成分：界面活性剤（ポリオキシチレンアルキルエーテル 1%他）溶剤 / 分解剤 / 除菌剤 / 水 / 香料

## 使用方法

- ① 泡で出るタイプのスプレーヤーに原液、もしくは希釈液を入れ、対象面（バスタブやタイル）に対し、吹き付けて下さい。またはスポンジに適量取り、対象面にまんべんなく塗り拡げて下さい。
- ② その後2～3分間放置します。時間を置くことで汚れを分解し、効果的に作業出来るようになります。
- ③ スポンジ等を使い、塗り拡げるように軽くこすり洗いをした後、しっかりと水で洗い流して下さい。

使用希釈倍率：原液～10倍

商品名 バスクリーナーサット

液性 / 中性 容量 / 5kg

入数 / 3本

スプレー塗布には、程よい泡を噴出できる「SHスプレーヤー」を、スポンジにはポリエステル特殊加工で対象物を傷つけない「ニューカラークリーナー」をあわせておすすめします！



発売元



# 装栄株式会社

<https://www.sohei-net.co.jp/>

大阪本社 〒550-0026 大阪市西区安治川2丁目1番4号  
TEL (06) 6584-1791 FAX (06) 6584-1793  
京都支店 〒601-8174 京都市南区上鳥羽清井町 35  
TEL (075) 671-7561 FAX (075) 671-7580  
九州支店 〒816-0932 福岡県大野城市瓦田4丁目10番3号  
TEL (092) 502-5911 FAX (092) 502-5900  
四国支店 〒761-0311 香川県高松市元山町 1231-1-2B  
TEL (087) 865-6575 FAX (087) 865-6577

商品コード - 500218

JAN - 4571467654014

